

Breve reflexión sobre la descarbonización del transporte desde una perspectiva Latinoamericana



Supported by:



based on a decision of the German Bundestag

In cooperation with:



Ministerio de Transporte
Argentina



Pablo Rojas W.; M.Eng

Vicepresidente Comité Directivo LEDS LAC

Asesor Regional GIZ / EUROCLIMA+



NUESTRA VISION

1 Los países han comenzado la implementación de sus NDC

2 Los países han incrementado la ambición de sus próximas NDC

3 Los países han definido sus estrategias de largo plazo



Conectar personas

LEDS LAC promueve la conexión y las oportunidades de colaboración entre *practitioners*



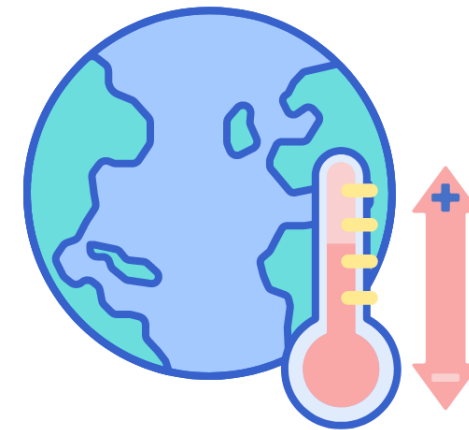
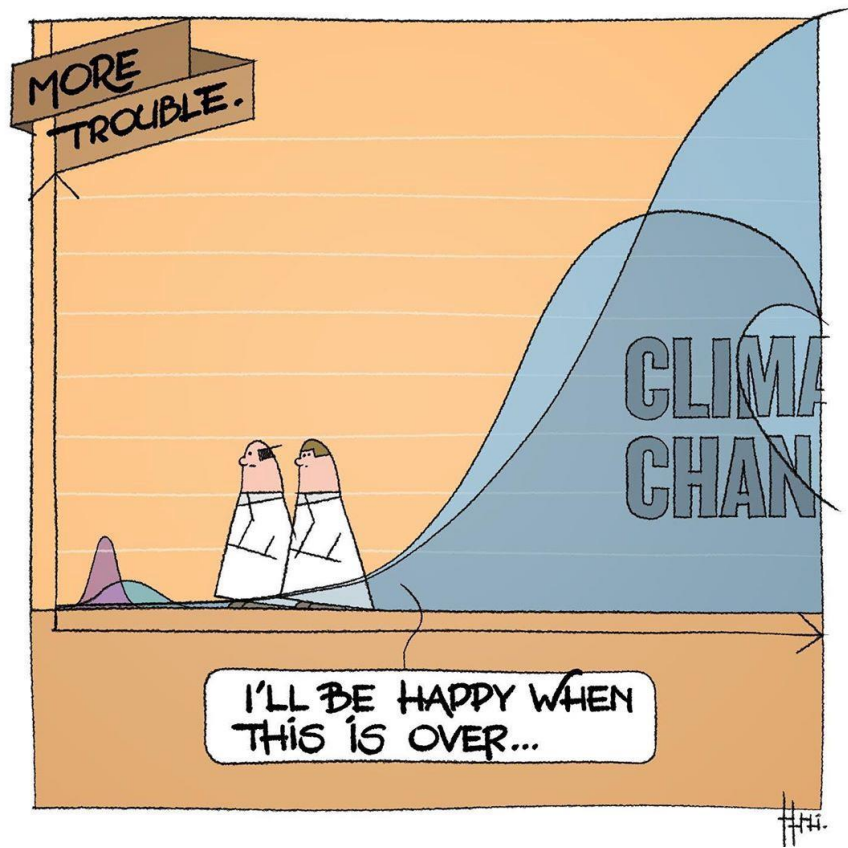
Fortalecer capacidades

LEDS LAC fortalece capacidades, promoviendo el aprendizaje entre pares y el acceso a información, herramientas y recursos



Visibilizar experiencias

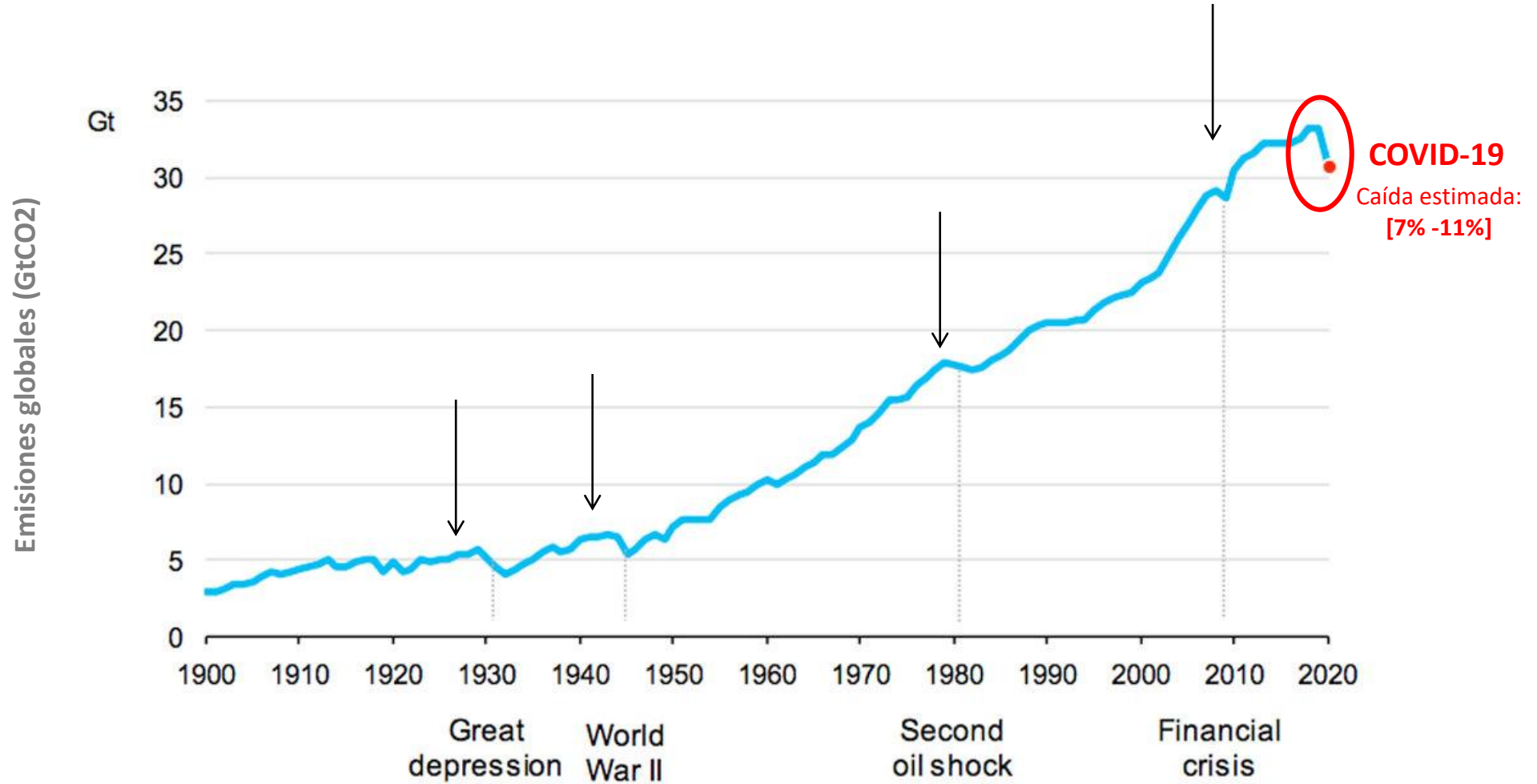
LEDS LAC visibiliza experiencias, buenas prácticas y soluciones en la región



Si la Tierra fuera un ser humano, tendríamos un paciente que sufre una enfermedad aguda (COVID-19), sin haberse curado de sus enfermedades crónicas (Cambio Climático).

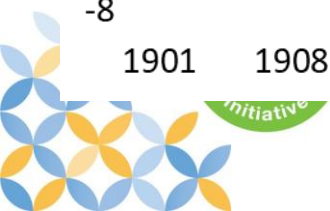
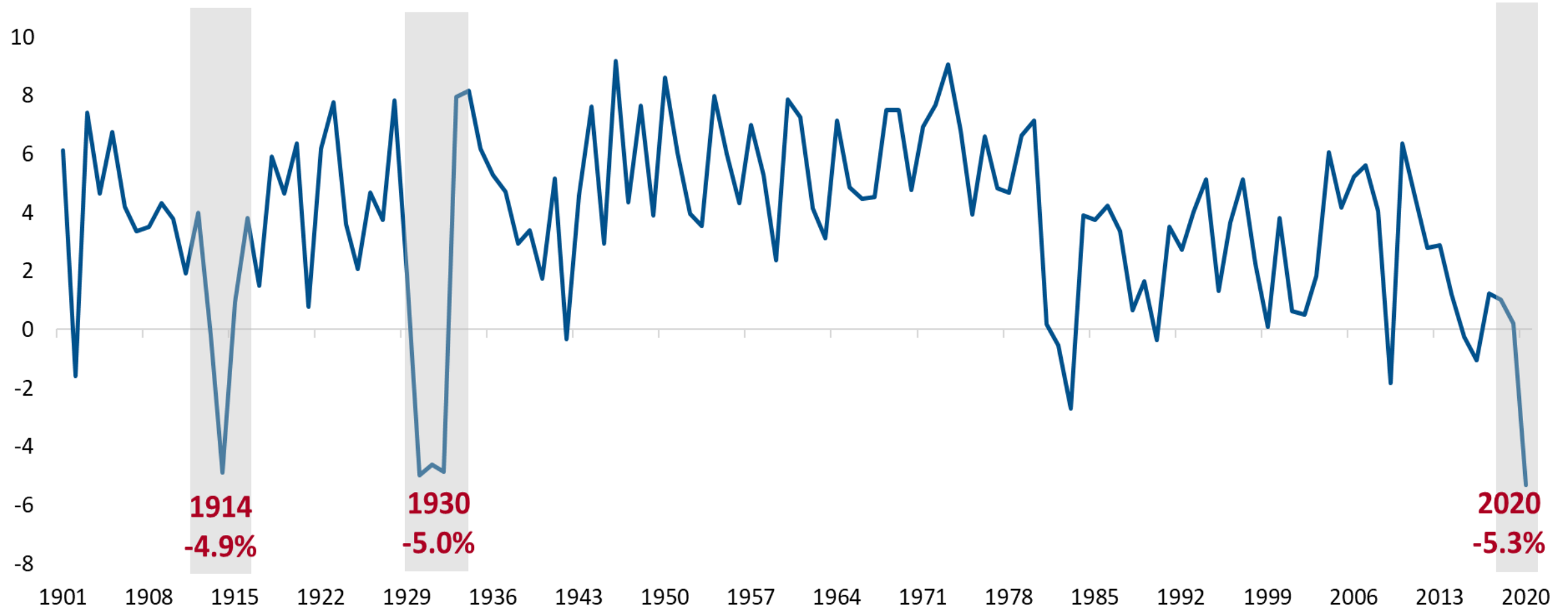


Crisis COVID-19, paralización económica mundial y cambio climático



Claramente, la reducción de emisiones de GEI responde a una crisis económica aguda

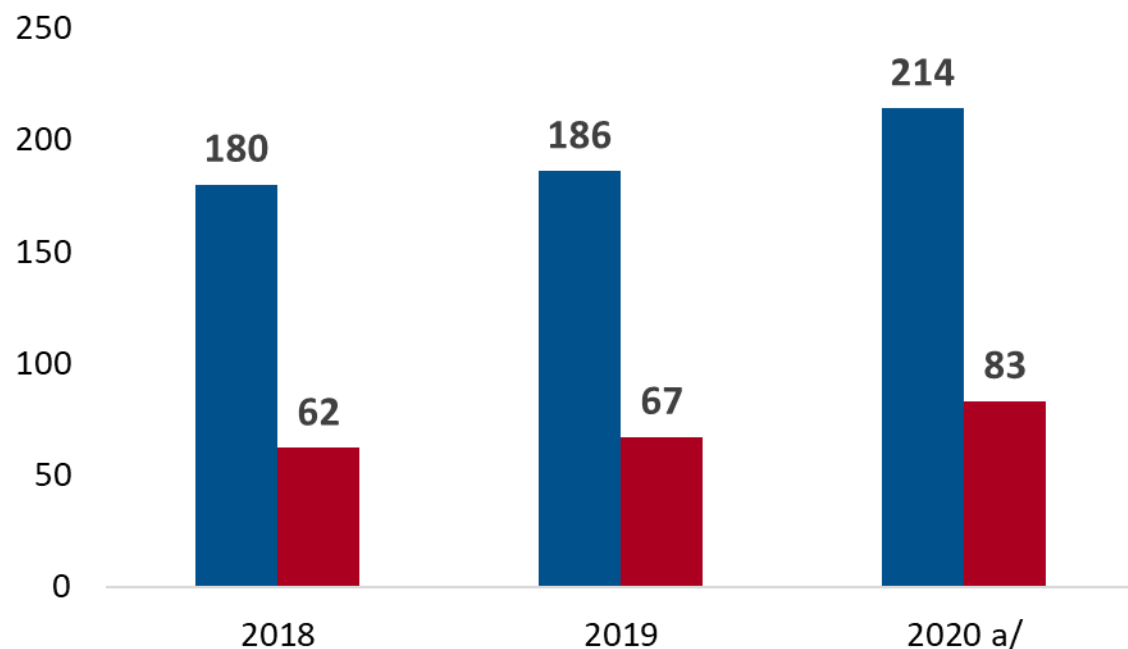
AMÉRICA LATINA: TASA DE VARIACIÓN DEL PIB, 1901 A 2020
(Porcentajes)



La caída del PIB y el aumento del desempleo generarán aprox **30 millones** más de personas en pobreza solo en América Latina

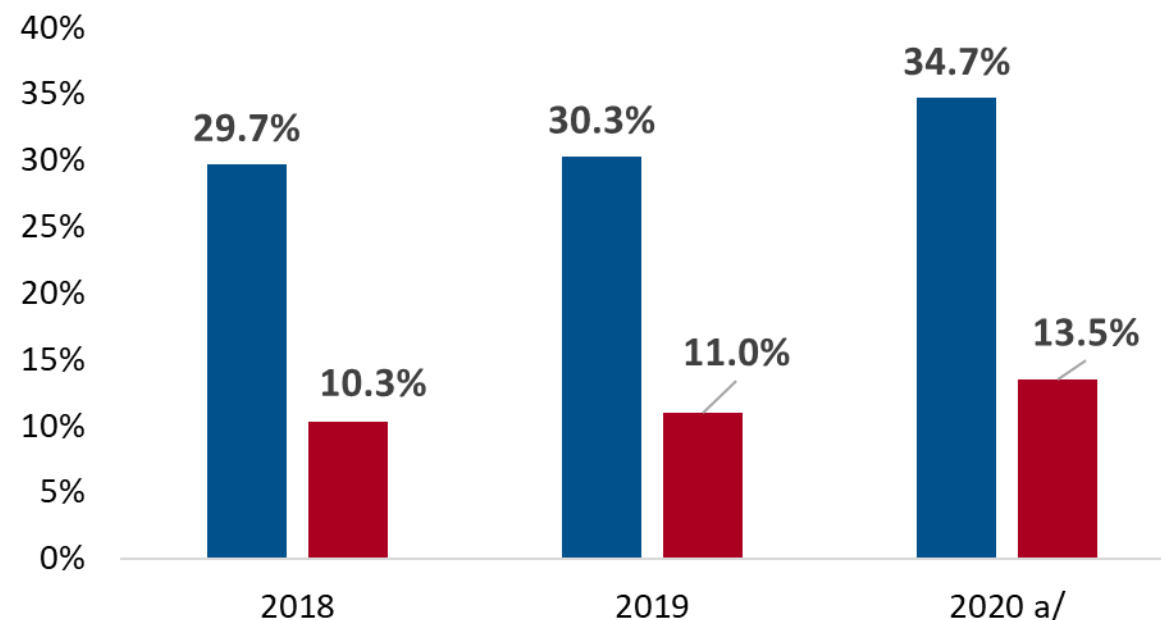
AMÉRICA LATINA: POBREZA Y POBREZA EXTREMA EN UN ESCENARIO DE CAÍDA DEL PIB DE 5.3%
Y AUMENTO DE LA DESOCUPACIÓN DE 3.7 PUNTOS PERCENTUALES EN 2020

MILLONES DE PERSONAS



■ Personas en situación de pobreza (millones)
■ Personas en situación de pobreza extrema (millones)

PORCENTAJE DE LA POBLACIÓN



■ Pobreza (%) ■ Pobreza Extrema (%)



¿Ha significado entonces esta situación un “respiro” para el cambio climático?

- **Efecto rebote:** Las emisiones podrían recuperarse e incluso superar los niveles previstos para 2030, si no cambiamos nuestro modelo de desarrollo. Esto ya ha sucedido en crisis anteriores.
- Para limitar el calentamiento global de acuerdo al objetivo más ambicioso del Acuerdo de París, las emisiones globales tendrían que caer en promedio 7.6% cada año **durante toda esta década, de manera sostenida**. En otras palabras, ¡necesitaríamos de una crisis COVID-19 cada año!



Sin un cambio estructural, sistémico, la disminución de las emisiones causadas por el COVID-19 serían de corto plazo y muy poco impacto.

Claramente, Latinoamérica necesita una reactivación de su economía... pero no cualquier economía

Necesitamos priorizar acciones que

■ Produzcan reactivación económica

Generen empleos de calidad

Reduzcan emisiones

Aumenten resiliencia

Recuperación Verde / Green Recovery



- La recuperación post COVID-19 presenta oportunidades y amenazas para mejorar la resiliencia de las sociedades, economías y empresas.
- Los problemas a los que nos enfrentamos no son secuenciales.
- No contamos con tiempo y/o recursos ilimitados.



**CONVERGENCIA
DE SOLUCIONES**



¿Y qué significa esto para la descarbonización del transporte en LAC?

- La pandemia puso de manifiesto desafíos, debilidades y deficiencias de nuestros sistemas regionales, urbanos y de transporte. La logística y el transporte tienen que transformarse hacia sistemas eficientes, integrados y bajos en emisiones.
- El transporte carretero de carga es responsable de un porcentaje altísimo de las emisiones de su sector, incluso antes de la pandemia. Dichos sectores son fundamentales para apoyar la innovación tecnológica, operacional y financiera, con el fin de lograr su descarbonización y una mayor resiliencia.
- Pero ésta no es una tarea solo del sector transporte. La articulación intersectorial y multinivel es más clave que nunca. Las partes del sistema (incluyendo la infraestructura) no funcionan de modo aislado, y solo tiene sentido si son optimizadas considerando el sistema de transporte y logística en su conjunto. Conceptos como la multimodalidad, eficiencia e integralidad se vuelven piedras fundamentales.
- Los recursos financieros y los paquetes de recuperación post-COVID19 deben promover modelos de transporte y movilidad más sostenibles, que atiendan fallas del mercado, que generen mayor equidad y que prioricen miradas estratégicas y de largo plazo.



- Muchas gracias -

Breve reflexión sobre la descarbonización del transporte desde una perspectiva Latinoamericana



Supported by:



based on a decision of the German Bundestag

In cooperation with:



Ministerio de Transporte
Argentina



Pablo Rojas W.; M.Eng

Vicepresidente Comité Directivo LEDS LAC

Asesor Regional GIZ / EUROCLIMA+

