

# ROAD SAFETY AND GENDER POLICIES: Mexico City Experience



GOBIERNO DE LA  
CIUDAD DE MÉXICO

SECRETARÍA  
DE MOVILIDAD

Road safety, inclusion, equity, gender and sustainability: exploring links  
November 2021

# MOBILITY IN MEXICO CITY



**PUBLIC  
TRANSPORT**  
Collective  
(*micro/corredor*)  
33%



**WALKING -ONLY**  
32%



**CAR**  
19%



**SUBWAY**  
13%



**TAXI**  
5%



**BRT**  
2.3%



**PUBLICLY-  
OPERATED  
BUSES**  
1.2%



**TROLLEYBUS**  
0.4%



**SUBURBAN  
TRAIN**  
0.5%



**LIGHT RAIL  
TRAIN**  
0.3%



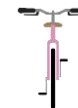
**MOTORCYCLE**  
1%



**MOTO-TAXI/  
BICYCLE-CAB**  
1.1%



**SCHOOL/OFFICE  
BUS**  
0.2%



**BICYCLE**  
2.1%

**19 million trips in CDMX**  
**8 million** people living in CDMX  
**22 million** people living in the Metropolitan Area



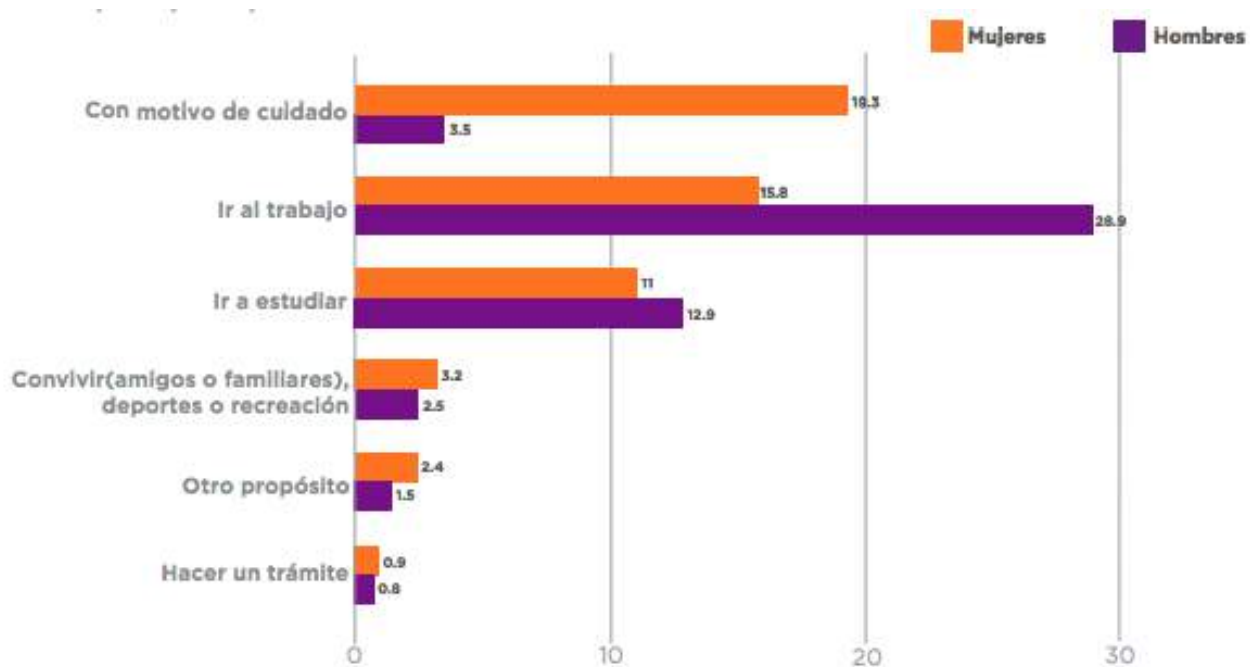
GOBIERNO DE LA  
CIUDAD DE MÉXICO

SECRETARÍA  
DE MOVILIDAD

# INEQUALITY ON MOBILITY



# WOMEN'S MOBILITY PATTERNS



# WOMEN'S MOBILITY PATTERNS



TREN LIGERO Silvia Oliva Neri  
Foto: Azul Carazo

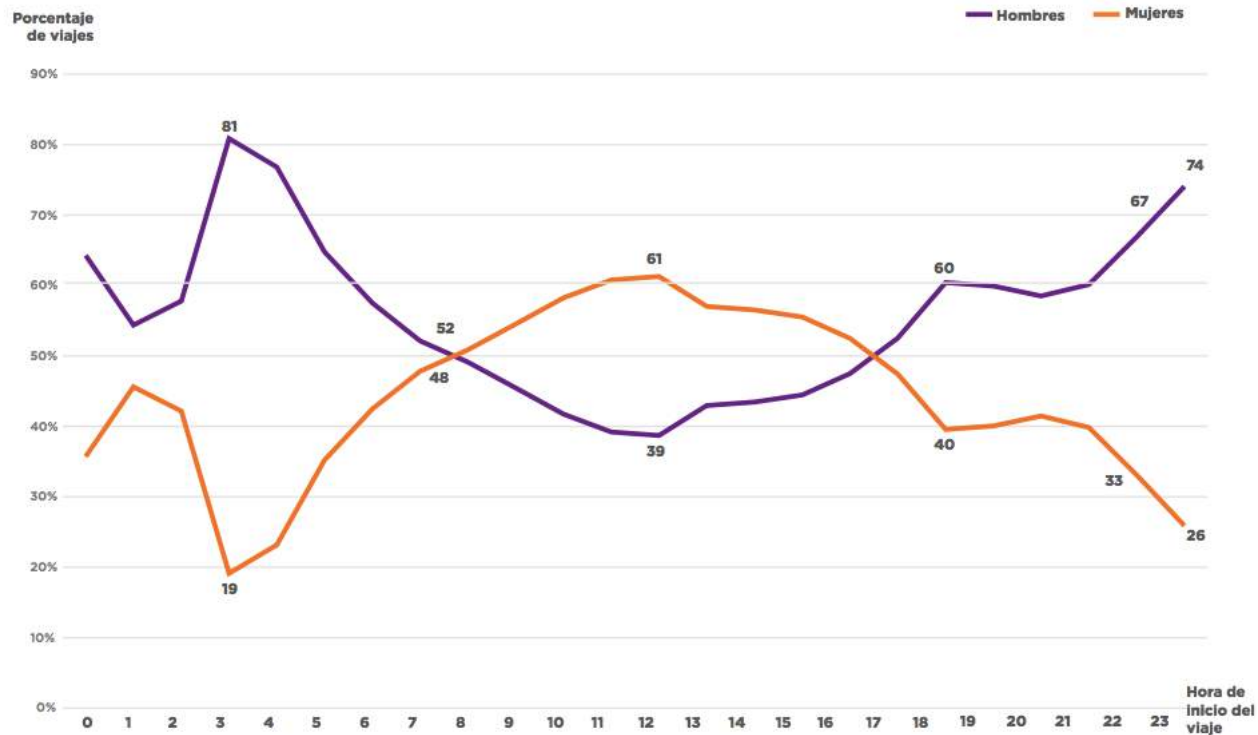


Figura 3. Hora de inicio de viaje. Fuente: Elaboración propia con datos de INEGI, 2017.



# WOMEN'S MOBILITY PATTERNS

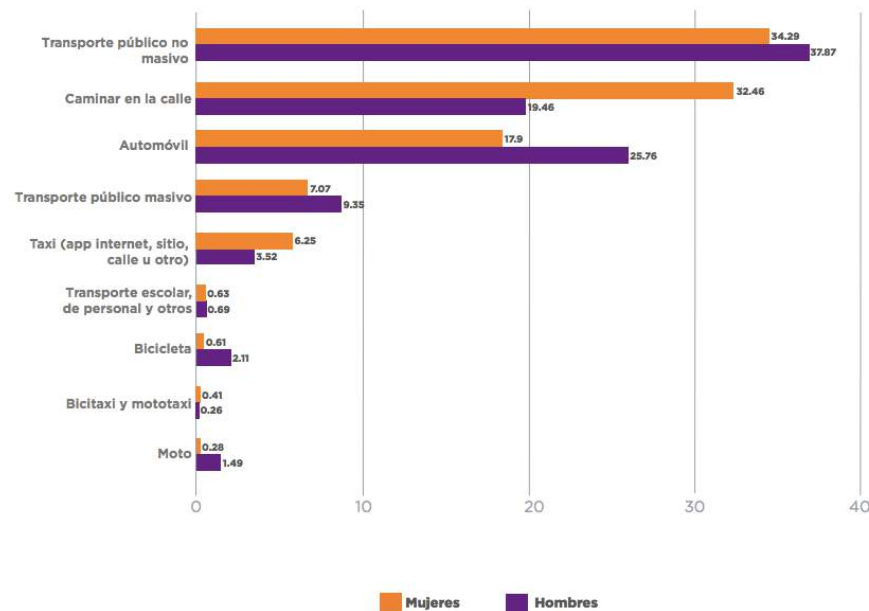


Figura 4. Modos de transporte de mujeres y hombres. Fuente: Elaboración propia con datos de INEGI, 2017.



# ROAD SAFETY DATA: WOMEN FOCUS

**Road safety, inclusion, equity, gender  
and sustainability: exploring links**

November 2021

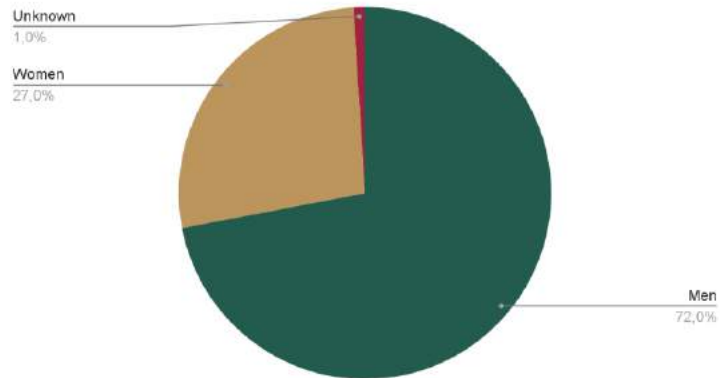


GOBIERNO DE LA  
CIUDAD DE MÉXICO

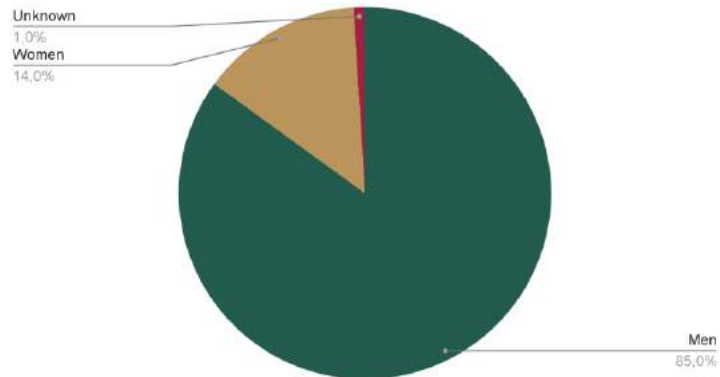
SECRETARÍA  
DE MOVILIDAD

# WOMEN'S ROAD SAFETY DATA

ROAD INJURIES 2021



ROAD FATALITIES 2021

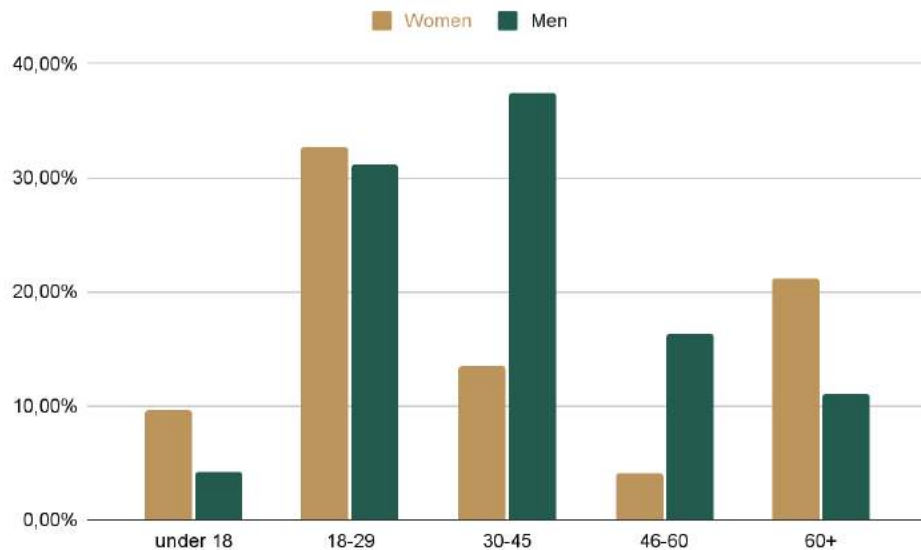


Nota: Se promediaron las cifras por año de SSC, FGJ y TSJ-PJCDMX.



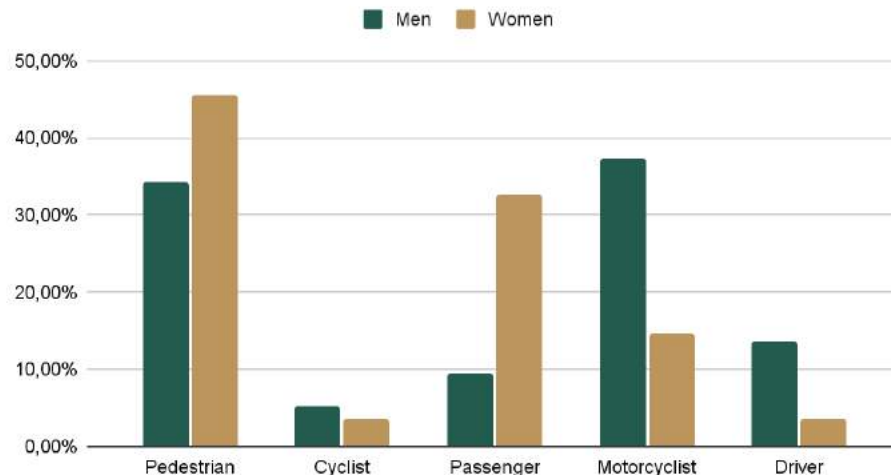


# WOMEN'S ROAD SAFETY DATA



- 6 out of 10 women

## Type of vehicle



Nota: Se promediaron las cifras por año de SSC, FGJ y TSJ-PJCDMX.



GOBIERNO DE LA  
CIUDAD DE MÉXICO

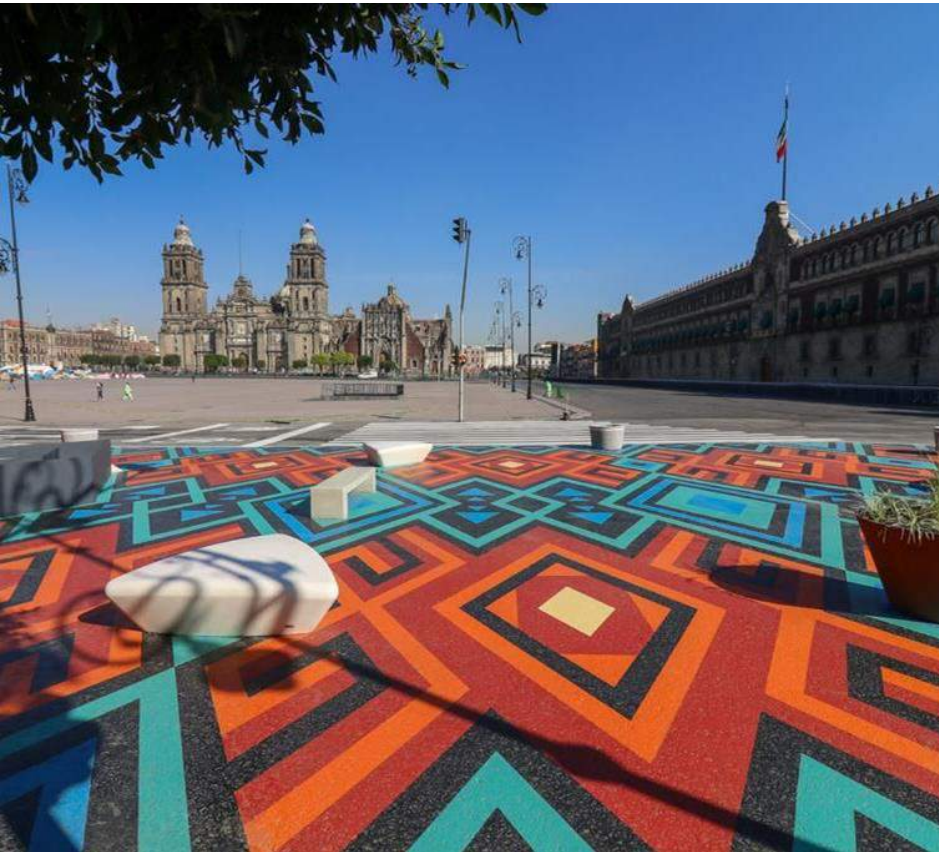
SECRETARÍA  
DE MOVILIDAD

# ROAD SAFETY AND GENDER POLICIES

Road safety, inclusion, equity, gender and  
sustainability: exploring links

November 2021

# PEDESTRIAN MOBILITY



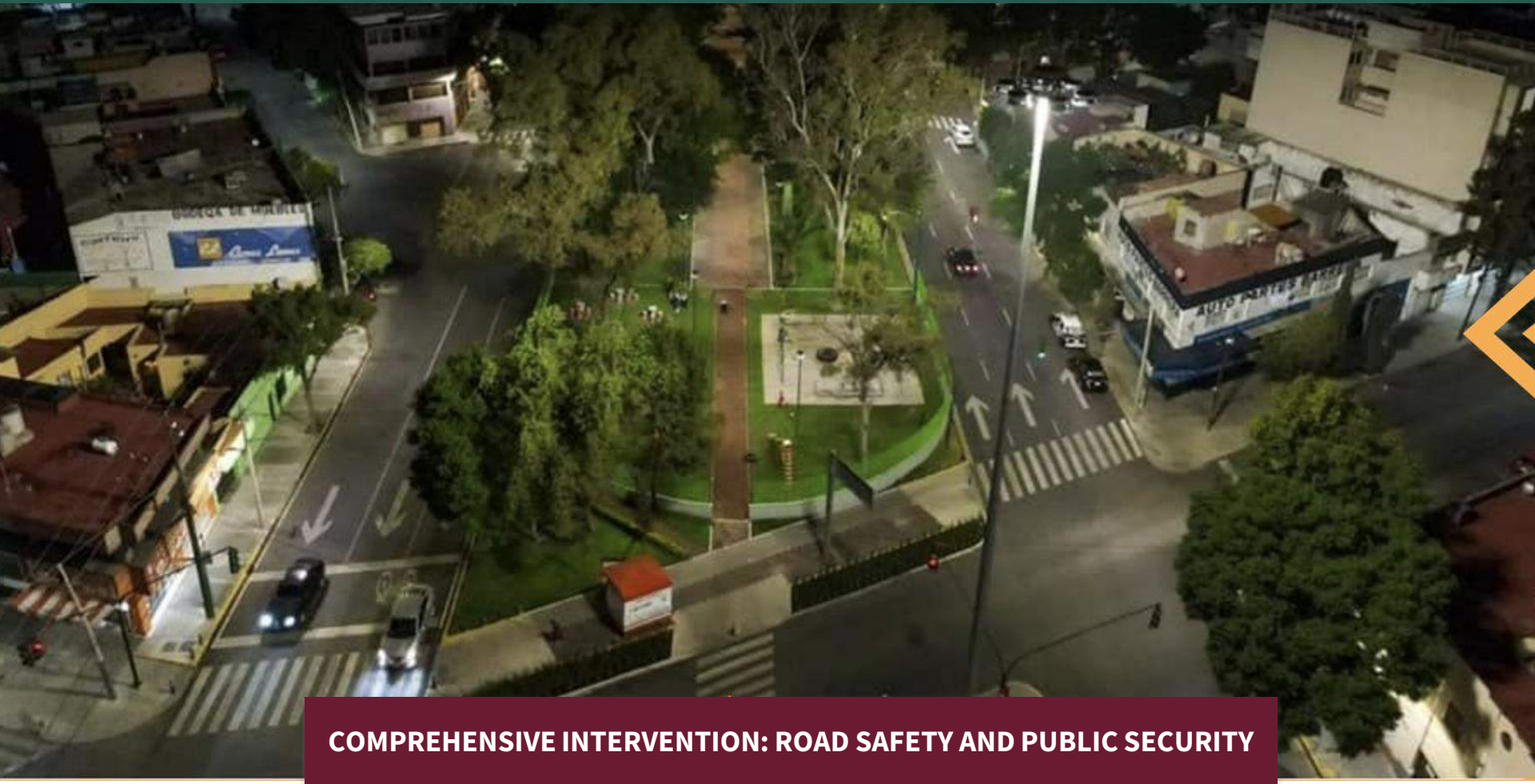


# WALK FREE, WALK SAFE



225 KM OF PUBLIC SPACE ATTENDED FOR GIRLS AND WOMEN SAFETY

# WALK FREE, WALK SAFE



**COMPREHENSIVE INTERVENTION: ROAD SAFETY AND PUBLIC SECURITY**



# WALK FREE, WALK SAFE



**23% REDUCTION OF GENDER RELATED CRIMES.**



GOBIERNO DE LA  
CIUDAD DE MÉXICO

SECRETARÍA  
DE MOVILIDAD



# SAFE INFRASTRUCTURE: PEDESTRIAN CROSSWALKS

## Cruces Seguros - ETAPA 1 (37 intersecciones)

	Abril 2018 - Marzo 2019	Abril 2019 - Marzo 2020	Variación (%)
Hechos de tránsito	279	235	-16%
Víctimas	342	261	-24%
Atropellamientos	81	68	-16%

## Cruces Seguros - ETAPA 2 (42 intersecciones)

	Enero - Marzo 2019	Enero - Marzo 2020	Variación (%)
Hechos de tránsito	72	54	-25%
Víctimas	90	61	-32%
Atropellamientos	17	8	-53%

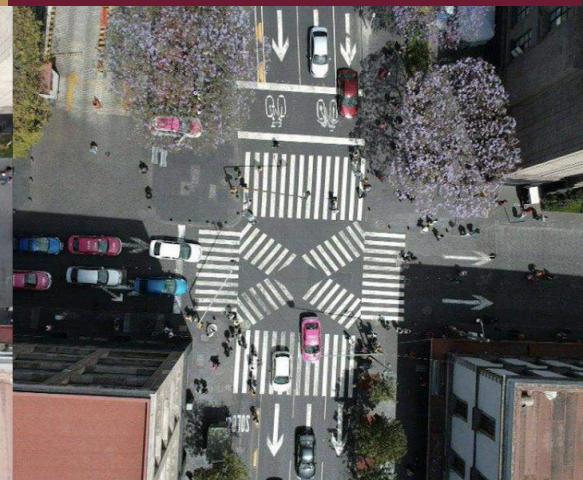
## Proyectos Chapultepec, Hidalgo, Reforma, Ceylan, etc. (35 intersecciones)

	Enero - Marzo 2019	Enero - Marzo 2020	Variación (%)
Hechos de tránsito	39	27	-31%
Víctimas	49	33	-33%
Atropellamientos	10	8	-20%

BEFORE



AFTER



117 CROSSWALKS AND 222 KM OF WALK FREE, WALK SAFE



GOBIERNO DE LA  
CIUDAD DE MÉXICO

SECRETARÍA  
DE MOVILIDAD





# SAFE INFRASTRUCTURE: SLOW TRAFFIC STREETS



**Santa María la Redonda / Balderas**

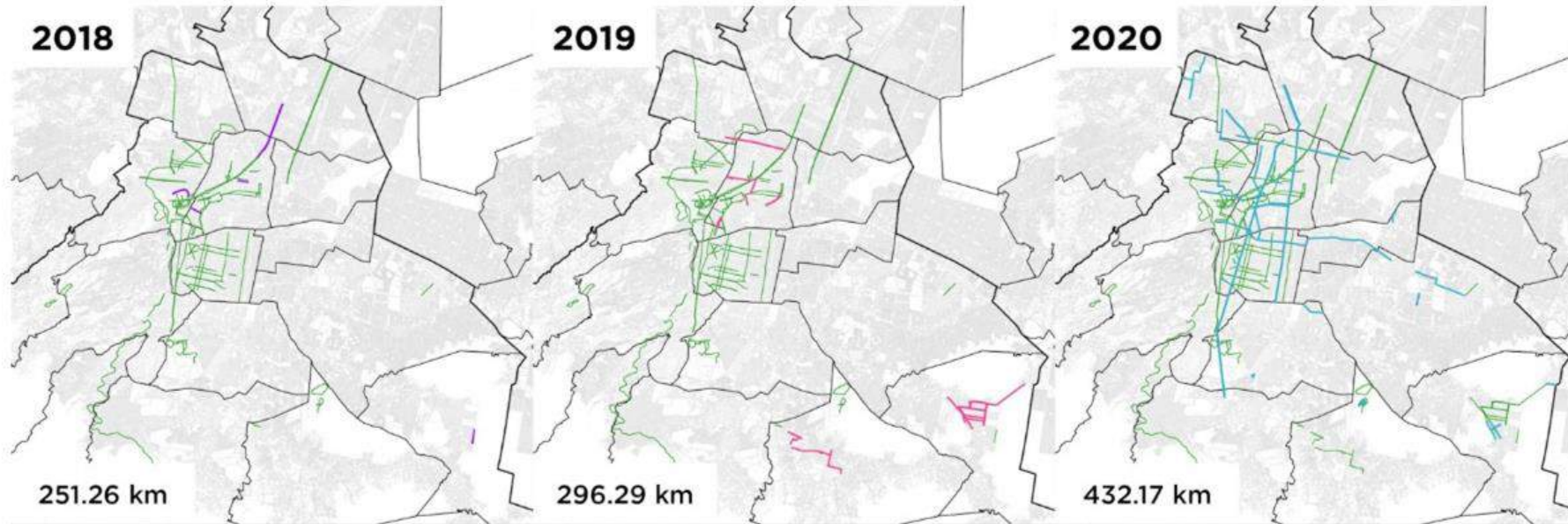




# SAFE INFRASTRUCTURE: STREET REDESIGN



# SAFE INFRASTRUCTURE: CYCLING



**22% OF CYCLING TRIPS ARE MADE BY WOMEN**  
**WOMEN FEEL SAFER RIDING A BICYCLE**



GOBIERNO DE LA  
CIUDAD DE MÉXICO

SECRETARÍA  
DE MOVILIDAD





# SAFE INFRASTRUCTURE: CYCLING



220 km of new cycling infrastructure and road maintenance





# SAFE INFRASTRUCTURE: CYCLING



OPEN STREET PROGRAMS AND BIKE SCHOOL FOR WOMEN



# INTEGRATED MOBILITY



# THANK YOU







GOBIERNO DE LA  
CIUDAD DE MÉXICO

SECRETARÍA  
DE MOVILIDAD